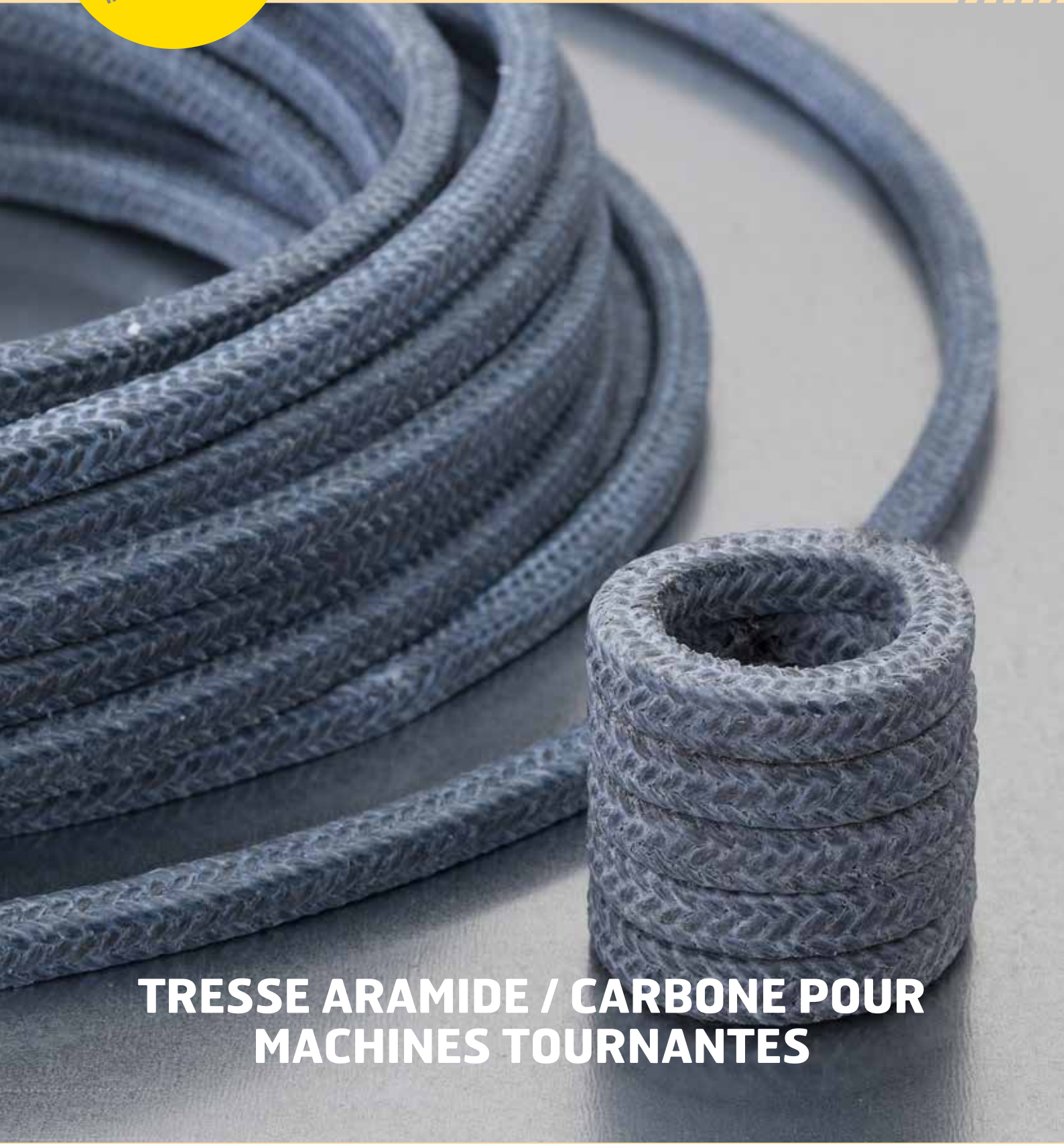


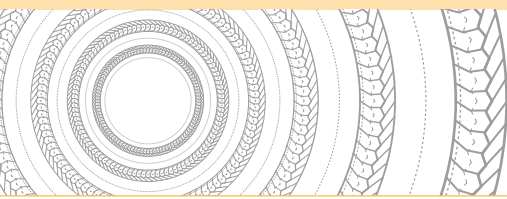


TRESSSES & BAGUES

LATTYflon 4488



**TRESSE ARAMIDE / CARBONE POUR
MACHINES TOURNANTES**



LATTYflon 4488

TRESSSES & BAGUES

Tresse aramide / carbone assurant une très bonne évacuation calorifique pour machines tournantes.

Caractéristiques

- ▶ Tresse constituée de carbone/aramide, imprégnée fil à fil de PTFE par notre procédé exclusif «Filcoat», puis réimprégnée lors du tressage d'un mélange PTFE et lubrifiant inerte de qualité alimentaire
- ▶ La combinaison des caractéristiques mécaniques de l'aramide, associée aux propriétés d'évacuation calorifique du carbone, confère à LATTYflon 4488 des performances remarquables.

Avantages

- ▶ Forte évacuation calorifique
- ▶ Bonne tenue en vitesses élevées
- ▶ Adaptée aux fluides chargés ou abrasifs
- ▶ Résiste à des hautes températures et/ou hautes pressions
- ▶ Efficace même sur chemises usagées

Equipements

- ▶ Pompes
- ▶ Agitateurs
- ▶ Mélangeurs
- ▶ Convoyeurs à vis

Industries

- ▶ Agroalimentaire
- ▶ Pétrochimie
- ▶ Pharmaceutique
- ▶ Sucrierie
- ▶ Papeterie
- ▶ Centrales électriques

Paramètres (non associés)

- ▶ Température : -220°C à +300°C
- ▶ Pression : 0 à 300 bar
- ▶ Vitesse : < 30 m/s
- ▶ pH : 1 - 13

Dimensions

- ▶ Disponible en carrés de 4 à 25,4 mm
- ▶ Sur demande, disponible en bagues matricées.



Les indications portées sur cette documentation ne le sont qu'à titre indicatif et ne sauraient engager la responsabilité de LATTY international. En effet, nous ne garantissons pas les performances de nos produits en cas de montage défectueux ou en cas d'utilisation non conforme aux indications portées. LATTY international ne répond que de la qualité de ses produits, n'intervenant ni dans le montage, ni dans la mise en œuvre qui doivent être faits dans les règles de l'art.

Réf. : 21247 (10/2017) - LATTY BROU



Site de production
1, rue Xavier Latty
F-28160 BROU, FRANCE
Tél. +33 (0) 2 37 44 77 77
Fax +33 (0) 2 37 44 77 99
customerservice@latty.com



www.latty.com